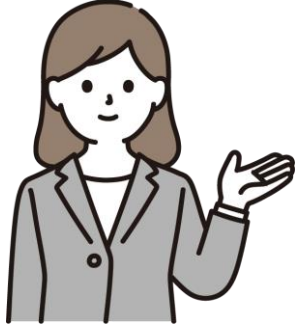


# 令和4年度

# ひきこもりサポーター養成講座



ひきこもりは本人や家族だけの課題ではなく、**社会全体の課題**です。  
ひきこもりに対する理解を深め、ひきこもりの方やそのご家族を地域で見守ることや居場所支援等、自分たちにできることを一緒に考えてみませんか。

## 第1回

### 9月3日(土)

12:30~15:00

「ひきこもりってなんだろう」(仮)

【講師】岡山県立大学 保健福祉学部 特任准教授 周防 美智子 氏  
【発表者】総社市、総社市社会福祉協議会

録画視聴  
あり

第1回は公開講座としても開催します。無料でご参加いただけます。

## 第2回

### 9月10日(土)

12:30~16:00

「ひきこもっている人の気持ち~本人・家族の思いから~」(仮)

【講師】岡山高等学院 副校長 水野 文一郎 氏  
【発表者】ひきこもり家族会「ほっとタッチの会」

録画視聴  
あり

「こんな風に接してくれたら安心できる」(仮)

【講師】川崎医療福祉大学 医療福祉学部 講師 直島 克樹 氏

## 第3回

### 9月17日(土)

12:30~15:45

「安心できる居場所ってどんなところ？」(仮)

【講師】NPO法人あかね 代表理事 中山 遼 氏  
【発表者】ひきこもりサポーター「ほっとも」の会

「自分たちにはなにができるだろう」(仮)

<グループワーク>

【講師】岡山県立大学 保健福祉学部 特任准教授 周防 美智子 氏

ここからも  
お申込みできます！



- 会場** 総社市総合福祉センター / オンライン会場 (Zoom、録画視聴)  
(録画視聴の場合、第3回は総合福祉センターもしくはオンラインで受講をお願いします)
- 対象** 総社市在住、在勤、在学でひきこもり支援に興味があり、地域での見守り活動など総社市内で継続的に活動できる方
- 定員** 総社市総合福祉センター 20名/オンライン会場 30名
- 参加費** 500円 (テキスト代含む)  
※締切日までに本センターへご持参ください (受付時間 平日 8:30~17:15)  
上記時間内にご持参いただけない場合はご相談ください
- 申込方法** 裏面の参加申込票を利用してFAXか電話・メール、QRコードを利用してインターネットでお申し込みください
- 申込締切** 8月29日(月)

FAX (0866) 92-8284

◆申込締切◆  
8月29日(月)

社会福祉法人 総社市社会福祉協議会 へ

## ひきこもりサポーター養成講座 参加申込票

下記をご記入ください

※参加・参加方法はご希望のものに○をつけてください

氏名		年齢	歳
所属			
住所			
受講	公開講座受講 (第1回のみ)	・	通常受講 (第1回～第3回)
参加方法	会場	・ オンライン (Zoom)	・ 録画視聴
連絡先	( )	—	
メール	※オンライン受講、録画視聴をご希望の方は必ずご記入ください		
【受講を希望された理由など】			

録画視聴は  
第1・2回のみです  
第3回については、  
会場あるいはオンラ  
インを選択ください

※会場が変更になる可能性がありますので、必ず連絡先・メールの記入をお願いいたします。  
※オンライン受講、録画視聴をご希望の方は、上記のメールアドレスへ、受講案内メールを送信いたします。  
※個人に関する情報は、本講座の目的以外には使用いたしません。

【お問い合わせ】

社会福祉法人 総社市社会福祉協議会

総社市ひきこもり支援センター



〒719-1131 総社市中央1丁目1-3 (総合福祉センター内)

電話: (0866) 92-8597

FAX: (0866) 92-8284

E-mail: soudan@sojasyakyo.or.jp